



**Darauf
geben
wir Ihnen
unser
Wort.**

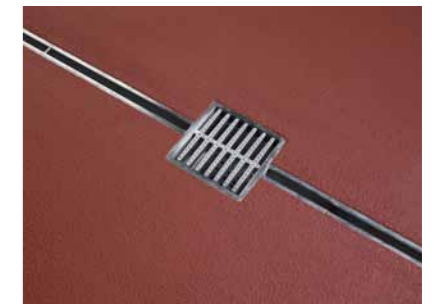




1. Unsere Böden denken mit.

Natürlich sind unsere Industriefußböden nicht schlauer als andere. Aber es stecken entscheidende Ideen darin, die Ihre Lebensmittelproduktion sicherer und wirtschaftlicher machen. Wir wissen, dass eine vorschnelle Entscheidung für einen Boden zu unnötigen Produktionsausfällen, erhöhtem Pflegeaufwand, vermehrter Keimbildung und vorzeitigem Verschleiß führen kann. Und wir wissen, dass innovative Materialien und ein sorgfältig durchdachtes Konzept zu wirtschaftlicherer Produktion, höherer Produktqualität und nachhaltiger Effizienz führen.

Die Intelligenz unserer Fußböden steckt zunächst im Belagmaterial, das schon 24 Stunden nach dem Aufbringen voll belastbar ist und sich so gründlich reinigen lässt wie Edelstahl – perfekt für die Lebensmittelindustrie. Und wir bieten Ihnen ein Komplettsystem, das von der ersten Untergrundprüfung bis zum Anfahrerschutz aus Edelstahl zu hundert Prozent an Ihre Bedürfnisse, Ziele und Betriebsabläufe angepasst ist. Somit wird unser Boden Teil Ihres Produktionskonzeptes. **Ein Boden, der mitdenkt.**



Die Intelligenz unserer Böden steckt auch in den durchdachten Details: zum Beispiel lückenlos in den Boden eingearbeitete Abläufe oder optisch unterstützter Schwarz-Weiß-Bereich.

2. Ihre Produktion kann laufen. Schon nach 24 Stunden.



*Die Basis Ihres Erfolges: unser Ucrete
PU-Beton. Dieses einzigartige Material
lässt sich fugenfrei verlegen, bildet
auch nach Jahren keine Risse und
lässt Sie bis zu vier Wochen
früher produzieren als mit
herkömmlichem Material.*

Die Basis für unsere intelligenten Industriefußböden ist ein Material, das speziell für den Einsatz in der Lebensmittelproduktion entwickelt wurde: Ucrete PU-Beton. Ucrete lässt sich nicht nur auf großen Flächen völlig fugenfrei verlegen – was vorzeitigem Verschleiß und Keimbildung vorbeugt. Was den PU-Beton unschlagbar gegenüber herkömmlichen Materialien macht, ist vor allem die enorm kurze Verarbeitungszeit. Ucrete von abt kann schon nach sieben Tagen auf den Nutzschiebeton aufgebracht werden und ist bereits 24 Stunden später voll belastbar – mit einer Druckfestigkeit von 65 N/mm². Das heißt: Ihre Produktion kann runde drei bis vier Wochen früher starten als bei herkömmlichen Verfahren. **Das nennen wir wirtschaftlich gedacht.**



3. Fugenlose Böden. Lückenloser Service.

Fugen im Boden bieten Keimen eine Angriffsfläche, ebenso wie unnötige Schnittstellen im Planungs- und Verarbeitungsprozess ein Qualitätsrisiko darstellen. Deshalb vermeiden wir beides. Wir haben es uns zur Aufgabe gemacht, Fußböden aus einem Guss anzubieten: inklusive Ausführungsplanung, Entwässerungsplanung, Zeitplanung, Untergrundvorbereitung, Rammschutz und Ablaufsystemen. Ihr Vorteil dieses Komplettsystems: Alle Elemente des Fußbodens sind perfekt aufeinander abgestimmt. Boden, Abläufe und Anfahrtschutz bilden eine lückenlose Einheit, in der Risse und Keime keine Chance haben. **Auf Jahre nicht.**



Ob Sanierung oder Neubau: Erst genaue Erkenntnisse über die Beschaffenheit von Untergrund und Unterbau sichern den langfristigen Erfolg Ihres Industriefußbodens. Bei abt steht die Bodenanalyse am Anfang aller Leistungen.



Auch das gehört zum Komplettpaket von abt: Gemeinsam mit unserem Kooperationspartner, HIT GmbH aus Schneverdingen, wird nach dem patentierten CCf®-System ein spezieller Trag- und Nuttschichtbeton mit einer statisch nachgewiesenen konventionellen Bewehrung eingebracht.



Die Betonschicht wird anschließend mit einer Folie bedeckt und so vor Austrocknung geschützt. Damit verhindern wir spätere Schwindrisse.



Bereits nach sieben Tagen kann Ihr Ucrete-Belag fugenlos auf den Nuttschichtbeton aufgetragen werden. 24 Stunden später sind beide Schichten voll ausgehärtet und der Boden einsatzfähig.



Anfahrtschutz, Wandabschlüsse, Abläufe: Alle Elemente bilden in dem abt-Konzept eine feste Einheit mit dem Boden.

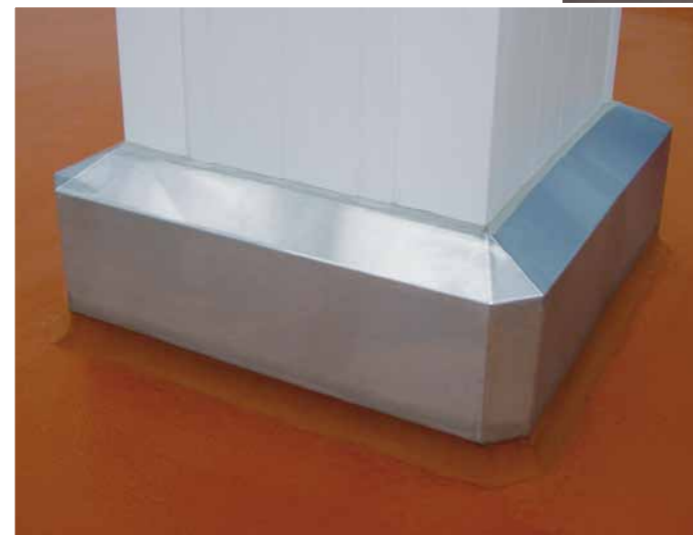


Mit dem PU-Beton lässt sich Ihr Hygienestandard flächendeckend umsetzen. Auch über mehrere Produktionsebenen hinweg.

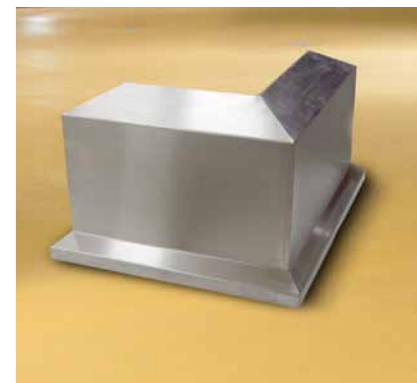
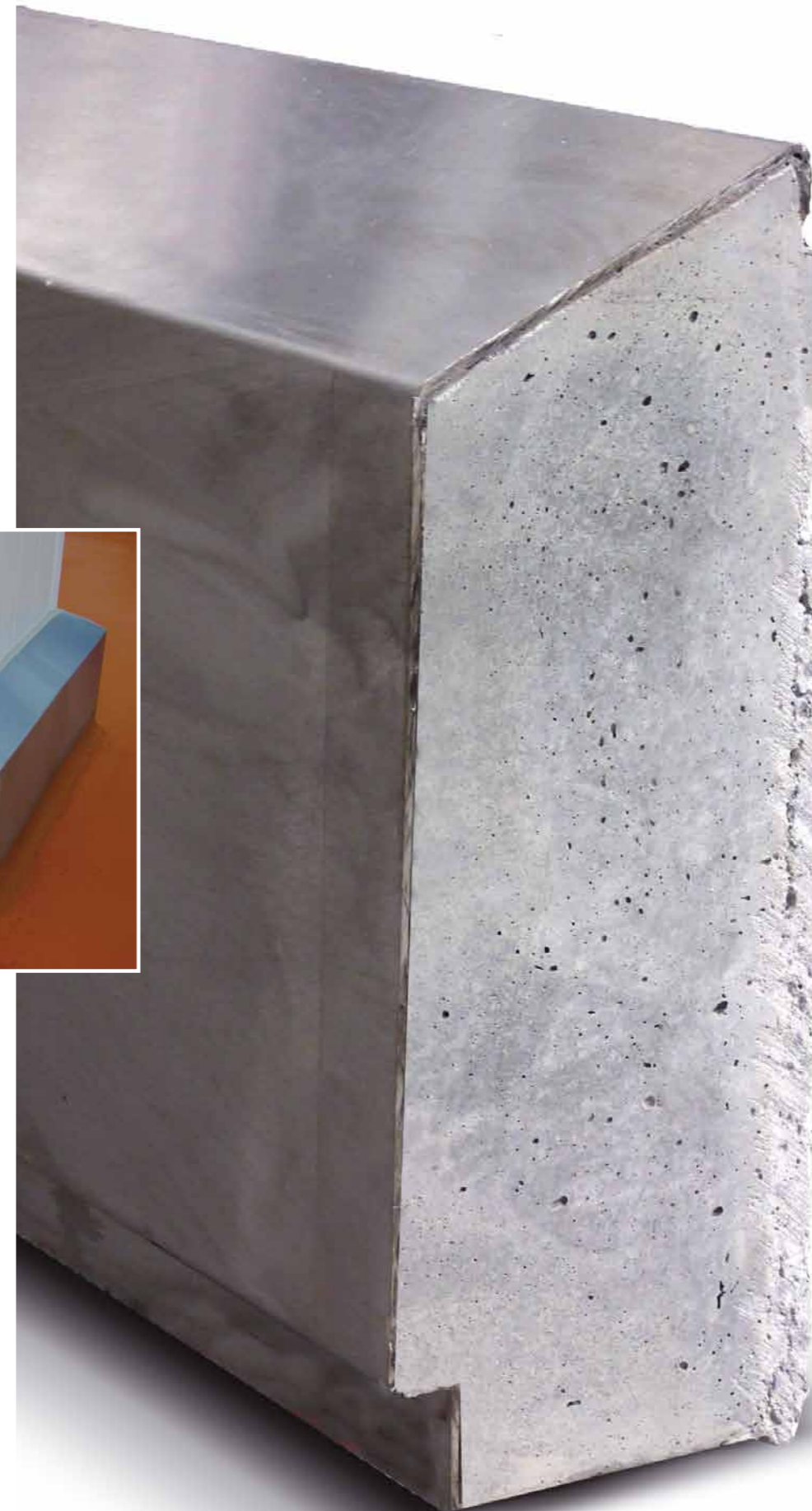
4. Keine Keime.

abt-Beläge sind hygienisch inaktiv. Ohne Wenn und Aber. Weil wir wissen, wie entscheidend Keimfreiheit für Sie ist, orientieren wir uns an den strengen Vorgaben von IFS und BRC. Damit geben wir Ihnen hohe Produktionssicherheit, auch bei strengen Bio-Standards. Die Oberflächenstruktur unserer Böden spart aber auch bares Geld: Bei der Reinigung mit Wasser und normaler Reinigungschemie werden 99,9 Prozent der Keime vernichtet. Das entspricht der Reinigungsfähigkeit von Edelstahl – und reduziert Ihre Reinigungszeit um rund 20 Prozent gegenüber Fliesen oder mineralischen und offenporigen Böden. Und: Wo weniger Reinigungsmittel, Wasser und Energie zum Trocknen benötigt werden, freut sich auch die Umwelt – und Ihr Budget!

Aber wir garantieren nicht nur inaktive Böden, wir sorgen genauso dafür, dass es auch anderswo keine versteckten Angriffsflächen für Bakterien gibt. Zum Beispiel mit unserem Ablaufsystem Opti-Drain, das fugenlos mit dem Untergrund verarbeitet wird. Oder mit einem speziellen Anfahrschutz, der ebenfalls fest mit dem Boden verbunden ist und dessen Hohlräume mit unserem Spezialbeton FB350 ausgefüllt werden. Dieser Beton wurde von uns mitentwickelt und ist aufgrund seiner hohen Dichte als einziger in der Lage, die Hohlräume zu 100 Prozent zu verschließen, sodass sich hier auch nach Jahren kein Kondenswasser – und damit kein Herd für Keime – bilden kann. **Versprochen.**



Jeder Anfahrschutz birgt immer auch ein Keimrisiko, denn bei herkömmlichen Verfahren verbleiben größere Hohlräume im Innern, in denen sich früher oder später Kondenswasser bildet. Anders bei dem einzigartigen abt-System: Hier wird ein Spezialbeton eingebracht, der alle Hohlräume vollständig ausfüllt. Kondenswasser und Keime haben keine Chance.



Für die Profile des Anfahrschutzes kommt ausschließlich hochwertiger Edelstahl zum Einsatz, der äußerst präzise verarbeitet wird: keine Risse, kein Verschleiß, rundum sauber!

5. Unsere Böden halten, was wir versprechen.

Wer mit abt plant, ist auf der sicheren Seite. Auf unsere Böden geben wir eine Garantie von fünf Jahren. Keine Risse, keine Lecks. Den hohen Qualitätsstandard für die Lebensmittelindustrie bescheinigen uns alle maßgeblichen Prüfstellen mit ihren Zertifikaten. Zusätzliche Sicherheit gibt Ihnen unser Garantiepartner. Der Spezialversicherer für die Bauwirtschaft versichert Ihr Projekt über die gesamte Bausumme. Somit planen und bauen Sie mit abt ohne jedes Risiko und können sich ganz auf Ihre Produktion konzentrieren. **Wir wünschen viel Erfolg!**

Unseren Qualitätsanspruch bestätigen alle relevanten Prüfstellen:



Das beste Argument: zufriedene Kunden (Auswahl):





Industriefußböden, die mitdenken.